




AVANTPROJECTE:

# CENTRE MUNICIPAL D'ESPORTS NÀUTICS

 Unió de Federacions  
Esportives de Catalunya



DATA:

MAIG 2018

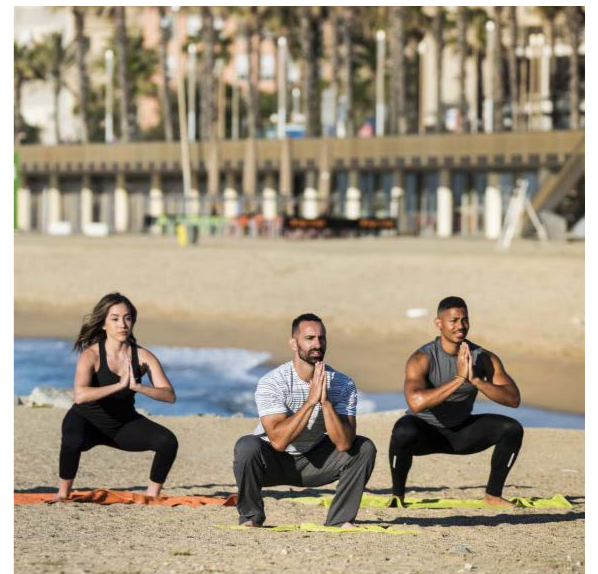
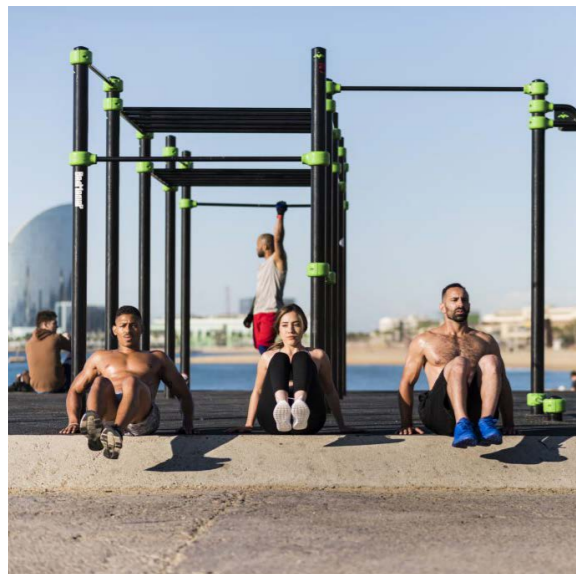
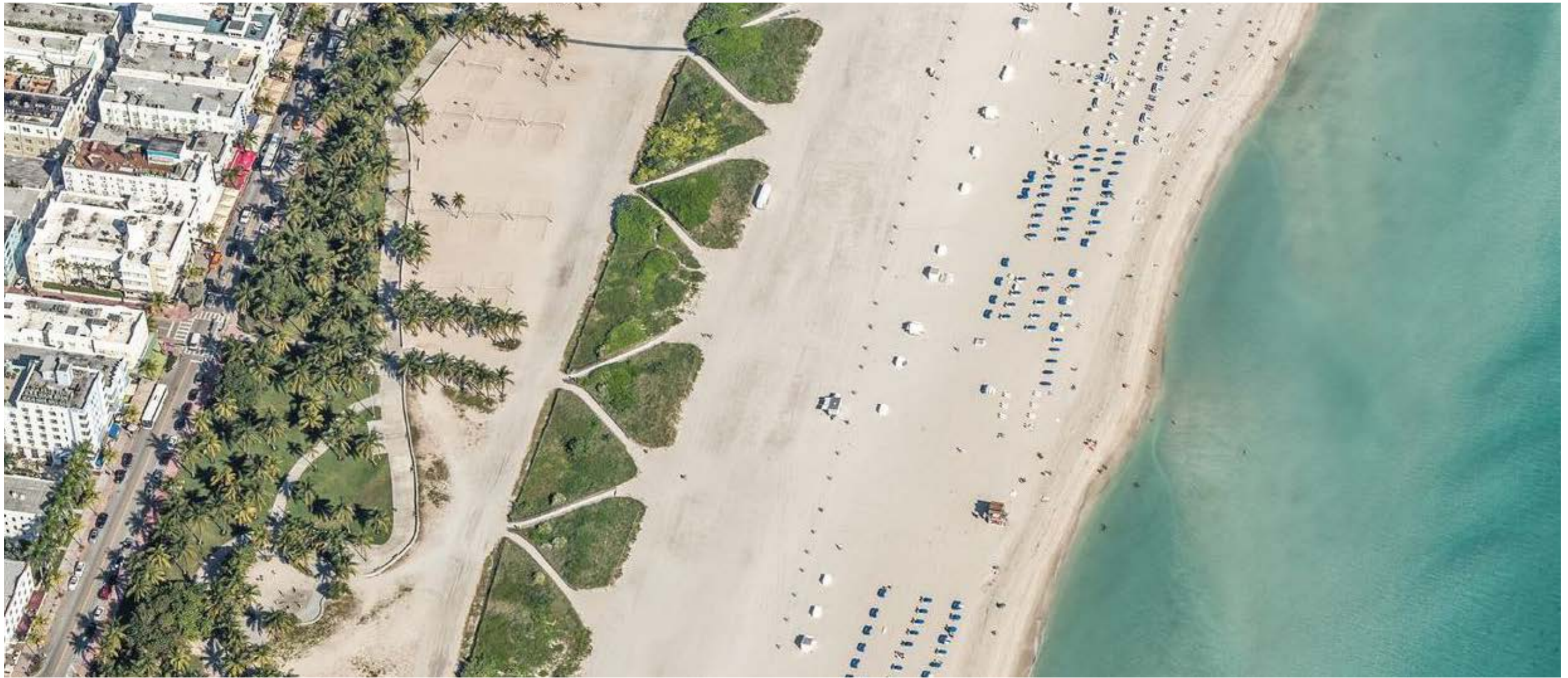
PLÀNOL:

PROPOSTA  
PLANTA COBERTA

ESCALA:

1/1000









SUPERFÍCIES ÚTILS PLANTA BAIXA

1	Recepció	49.90 m <sup>2</sup>
2	Administració / Secretaria	73.93 m <sup>2</sup>
3	Direcció	58.93 m <sup>2</sup>
4	Aula (4 unitats de 175 m <sup>2</sup> )	697.42 m <sup>2</sup>
5	Sala exposicions	113.92 m <sup>2</sup>
6	Aula-Taller (5 unitats de 106 m <sup>2</sup> )	537.57 m <sup>2</sup>
7	Gimnàs i sala de musculació	185.79 m <sup>2</sup>
8	Espai central	1103.75 m <sup>2</sup>

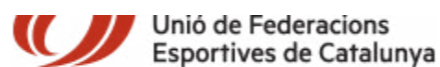
9	Bar	33.73 m <sup>2</sup>
10	Lavabos	70.81 m <sup>2</sup>
11	Vestuari dones	119.61 m <sup>2</sup>
12	Vestuari homes	123.97 m <sup>2</sup>
13	Vestuari grups 1	83.99 m <sup>2</sup>
14	Vestuari grups 2	82.02 m <sup>2</sup>
15	Magatzem 1	208.84 m <sup>2</sup>
16	Magatzem 2	193.07 m <sup>2</sup>

17	Distribuidor 1	135.81 m <sup>2</sup>
18	Hall Auditori	167.45 m <sup>2</sup>
19	Auditori (300 persones)	419.31 m <sup>2</sup>
20	Dibuidor 2	30.33 m <sup>2</sup>
21	Lavabos	54.44 m <sup>2</sup>
22	Sala mèdica i d'ergometres	22.35 m <sup>2</sup>
23	Recepció	70.14 m <sup>2</sup>
24	Magatzem 3	147.03 m <sup>2</sup>

25	Subaquòdrom / Piscina 25m	
26	Graderia	
27	Rowing Tank	
28	Tram Escola de Pesca	
29	Escola del Patf (no inclos dins de la proposta)	
TOTAL SUPERFÍCIE ÚTIL		4637.06 m <sup>2</sup>
TOTAL SUPERFÍCIE CONSTR.		5399.27 m <sup>2</sup>

AVANTPROJECTE:

CENTRE MUNICIPAL D'ESPORTS NÀUTICS



DATA:

MAIG 2018

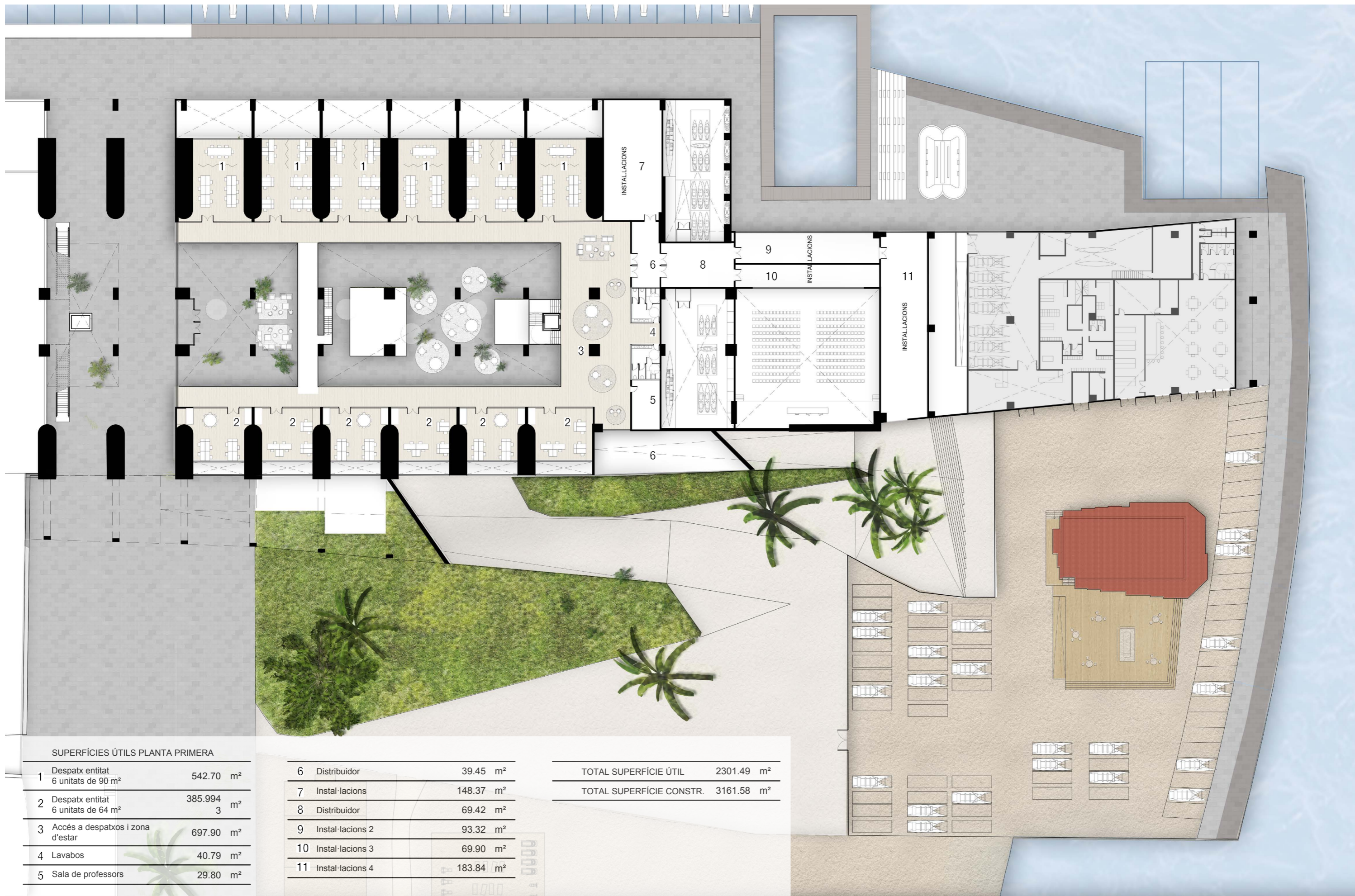
PLÀNOL:

PROPOSTA  
PLANTA BAIXA

ESCALA:

1/500





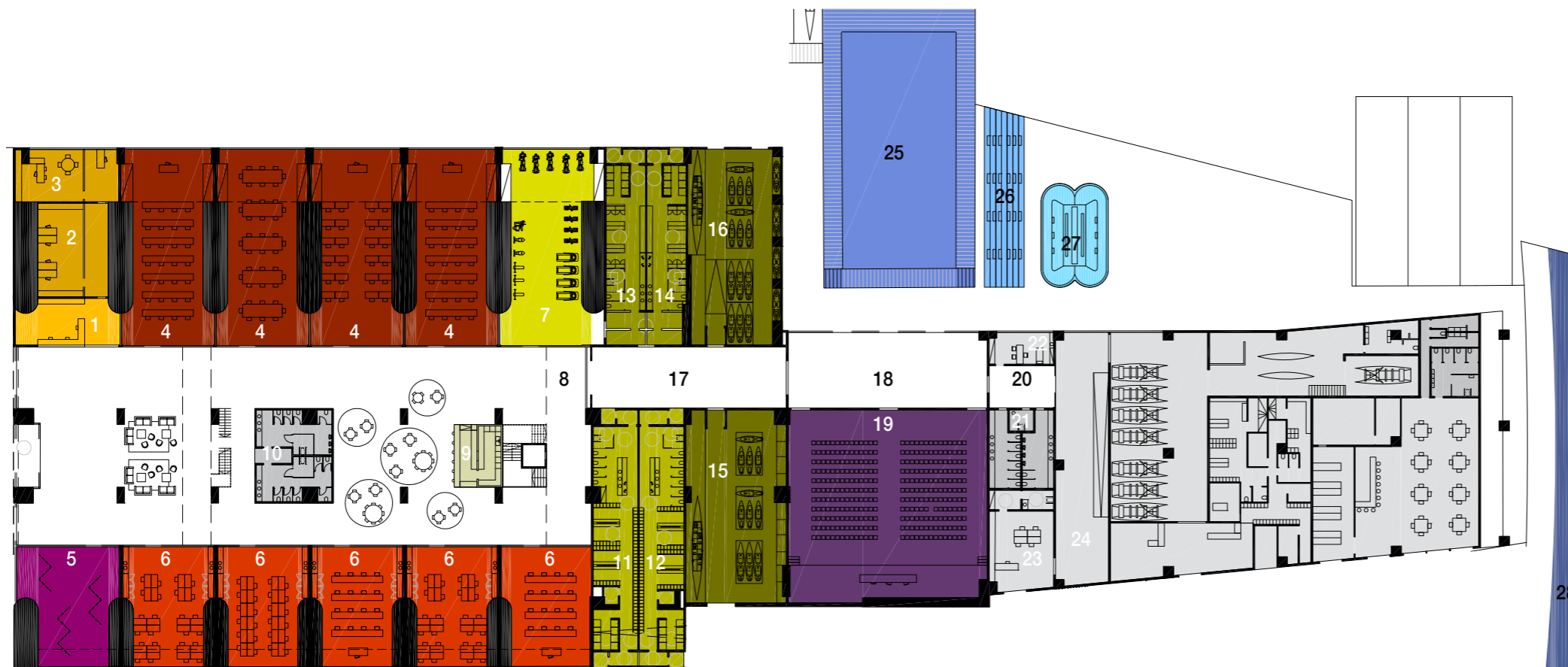
SUPERFÍCIES ÚTILS PLANTA PRIMERA

1	Despatx entitat 6 unitats de 90 m <sup>2</sup>	542.70 m <sup>2</sup>
2	Despatx entitat 6 unitats de 64 m <sup>2</sup>	385.994 m <sup>2</sup>
3	Accés a despatxos i zona d'estar	697.90 m <sup>2</sup>
4	Lavabos	40.79 m <sup>2</sup>
5	Sala de professors	29.80 m <sup>2</sup>

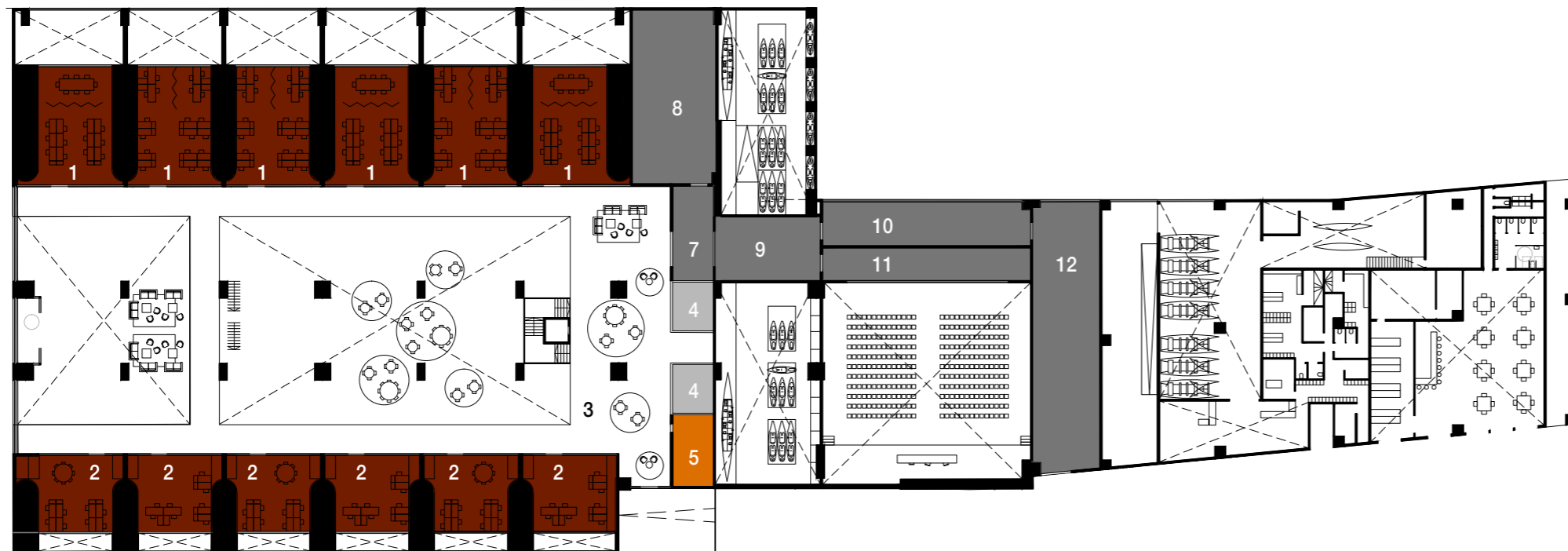
6	Distribuidor	39.45 m <sup>2</sup>
7	Instal·lacions	148.37 m <sup>2</sup>
8	Distribuidor	69.42 m <sup>2</sup>
9	Instal·lacions 2	93.32 m <sup>2</sup>
10	Instal·lacions 3	69.90 m <sup>2</sup>
11	Instal·lacions 4	183.84 m <sup>2</sup>

TOTAL SUPERFÍCIE ÚTIL	2301.49 m <sup>2</sup>
TOTAL SUPERFÍCIE CONSTR.	3161.58 m <sup>2</sup>





USOS EN PLANTA BAIXA



USOS EN PLANTA PRIMERA

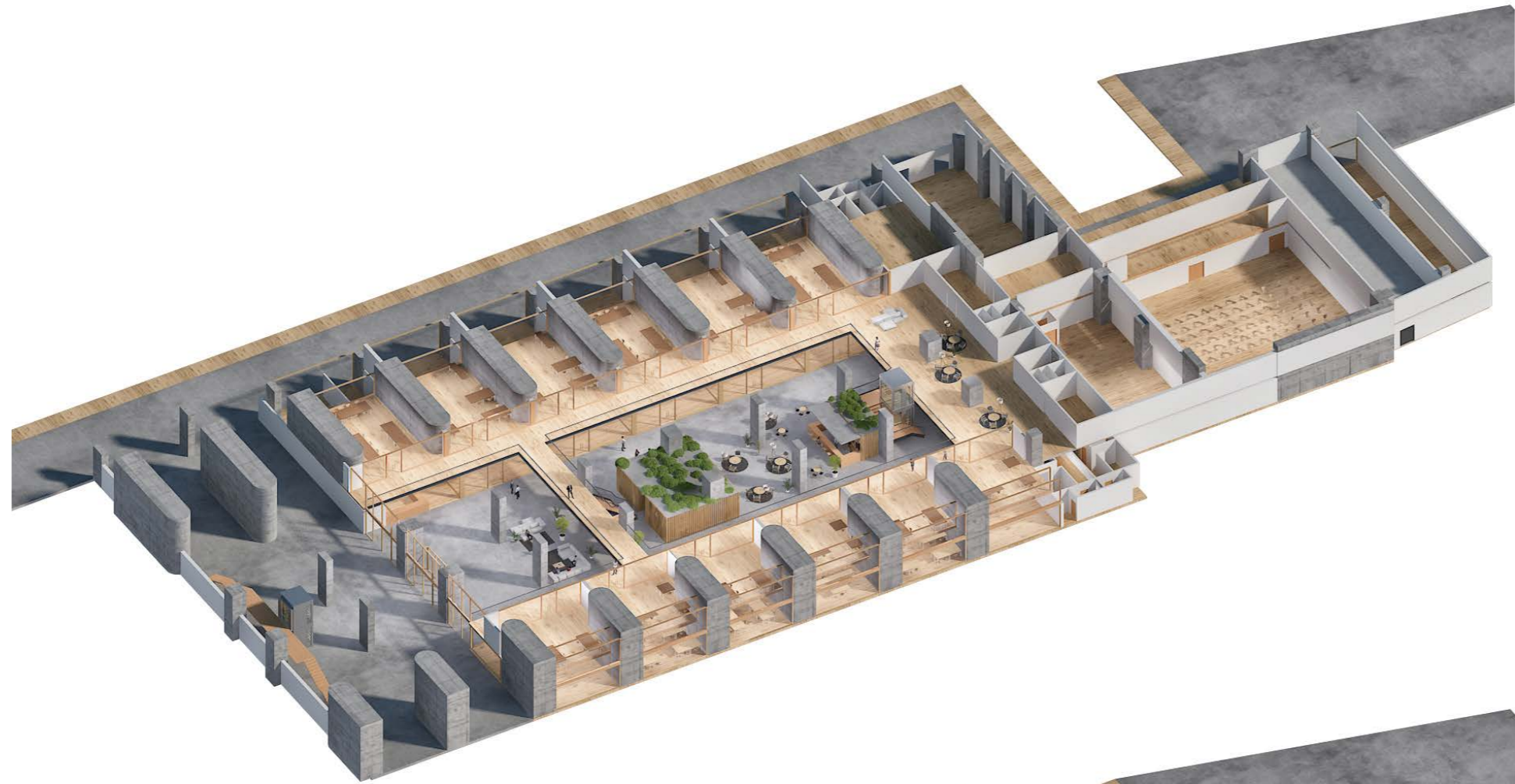
SUPERFÍCIES ÚTILS PLANTA BAIXA

1	Recepció	49.90 m <sup>2</sup>
2	Administració / Secretaria	73.93 m <sup>2</sup>
3	Direcció	58.93 m <sup>2</sup>
4	Aula (4 unitats de 175 m <sup>2</sup> )	697.42 m <sup>2</sup>
5	Sala exposicions	113.92 m <sup>2</sup>
6	Aula-Taller (5 unitats de 106 m <sup>2</sup> )	537.57 m <sup>2</sup>
7	Gimnàs i sala de musculació	185.79 m <sup>2</sup>
8	Espai central	1103.75 m <sup>2</sup>
9	Bar	33.73 m <sup>2</sup>
10	Lavabos	70.81 m <sup>2</sup>
11	Vestuari dones	119.61 m <sup>2</sup>
12	Vestuari homes	123.97 m <sup>2</sup>
13	Vestuari grups 1	83.99 m <sup>2</sup>
14	Vestuari grups 2	82.02 m <sup>2</sup>
15	Magatzem 1	208.84 m <sup>2</sup>
16	Magatzem 2	193.07 m <sup>2</sup>
17	Distribuidor 1	135.81 m <sup>2</sup>
18	Hall Auditori	167.45 m <sup>2</sup>
19	Auditori (300 persones)	419.31 m <sup>2</sup>
20	Dibuidor 2	30.33 m <sup>2</sup>
21	Lavabos	54.44 m <sup>2</sup>
22	Sala mèdica i d'ergometres	22.35 m <sup>2</sup>
23	Recepció	70.14 m <sup>2</sup>
24	Magatzem 3	147.03 m <sup>2</sup>
25	Subaquòdrom / Piscina 25m	
26	Graderia	
27	Rowing Tank	
28	Tram Escola de Pesca	

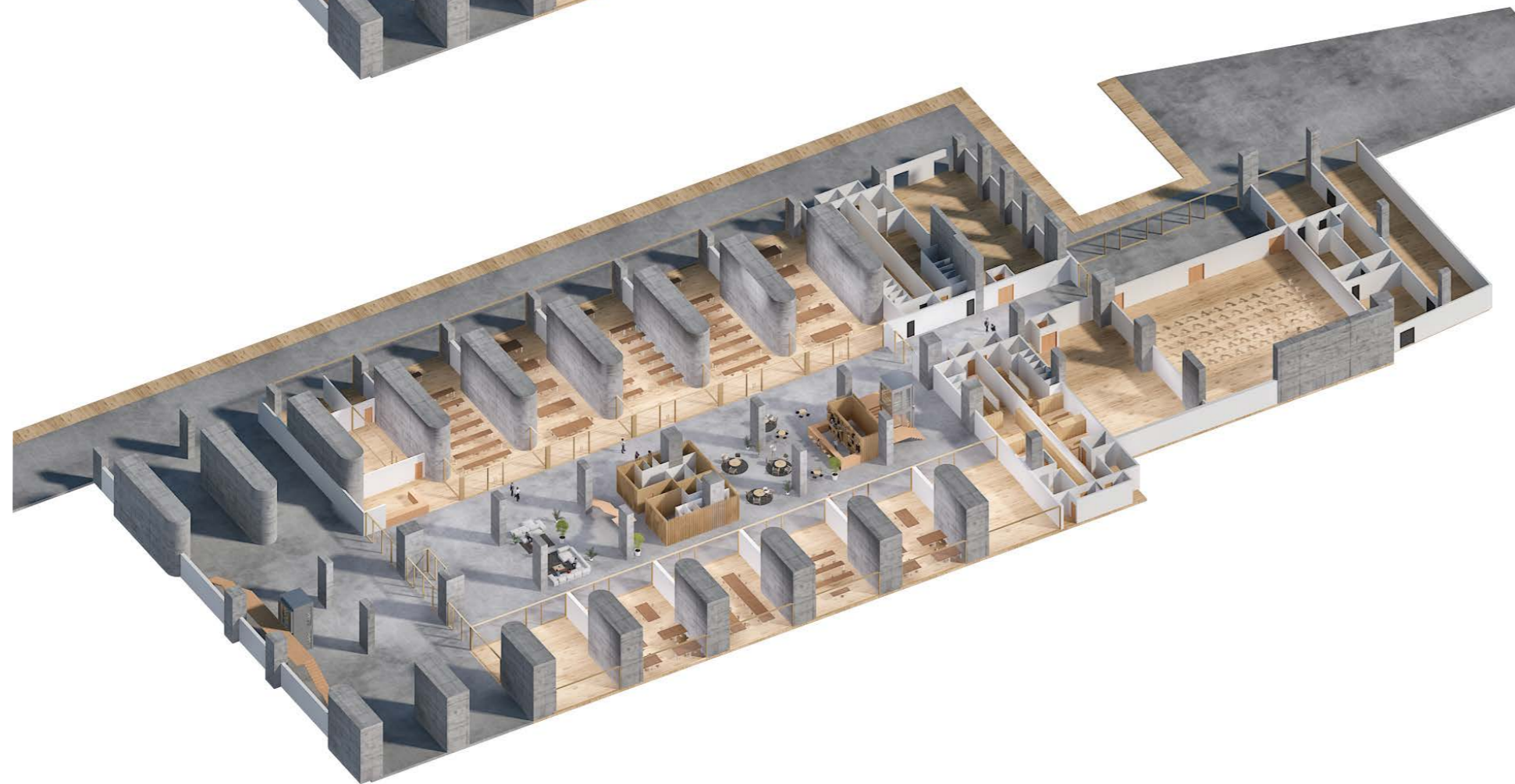
SUPERFÍCIES ÚTILS PLANTA PRIMERA

1	Despatx 6 unitats de 90 m <sup>2</sup>	542.70 m <sup>2</sup>
2	Despatx 6 unitats de 64 m <sup>2</sup>	385.99 m <sup>2</sup>
3	Accés a despatxos i zona d'estar	697.90 m <sup>2</sup>
4	Lavabos	40.79 m <sup>2</sup>
5	Sala de professors	29.80 m <sup>2</sup>
7	Distribuidor	39.45 m <sup>2</sup>
8	Instal·lacions	148.37 m <sup>2</sup>
9	Distribuidor	69.42 m <sup>2</sup>
10	Instal·lacions 2	93.32 m <sup>2</sup>
11	Instal·lacions 3	69.90 m <sup>2</sup>
12	Instal·lacions 4	183.84 m <sup>2</sup>





PLANTA PRIMERA

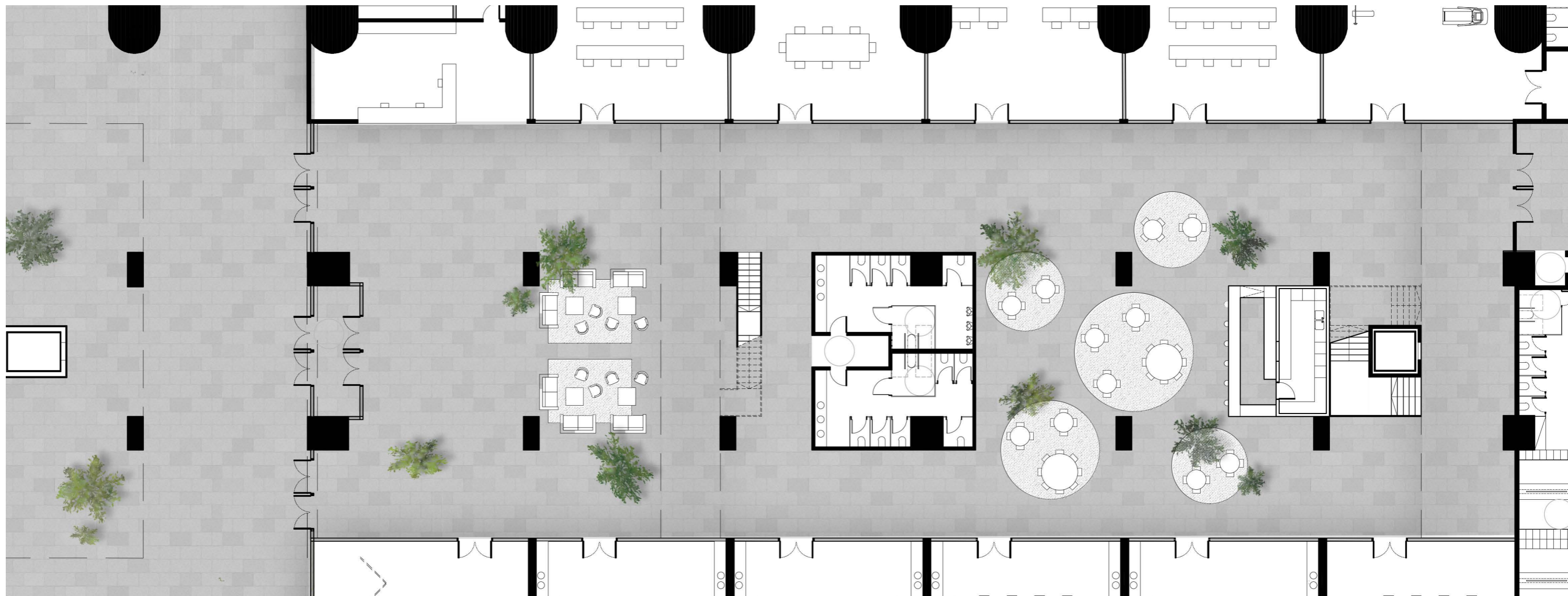


PLANTA BAIXA



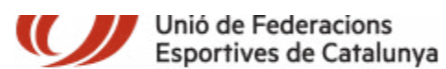






AVANTPROJECTE:

# CENTRE MUNICIPAL D'ESPORTS NÀUTICS



DATA:

MAIG 2018

PLÀNOL:

PROPOSTA - PLANTA BAIXA  
ZOOM ESPAI CENTRAL

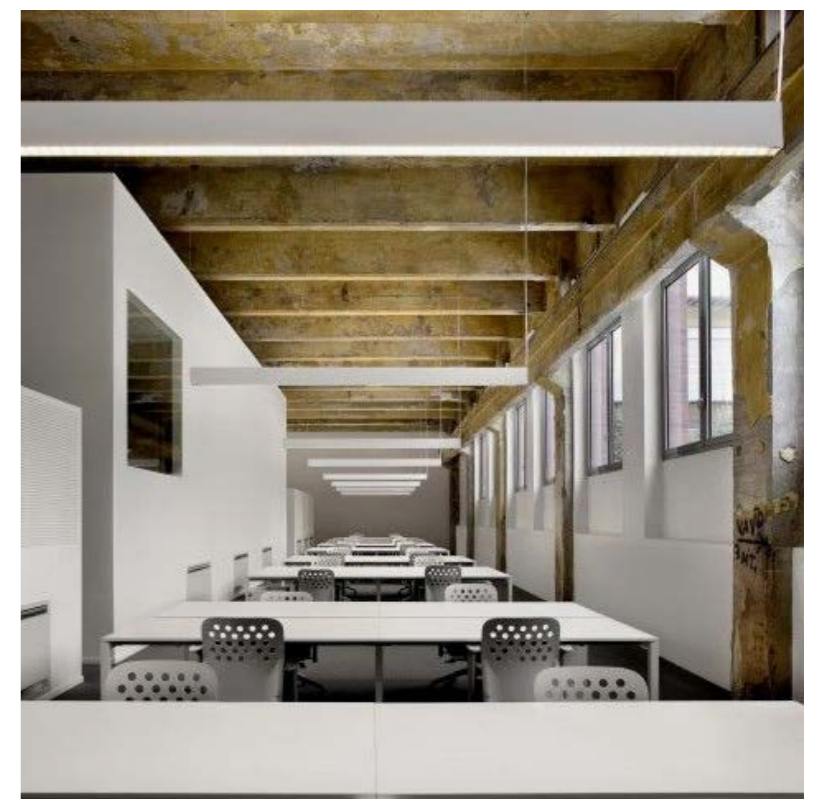
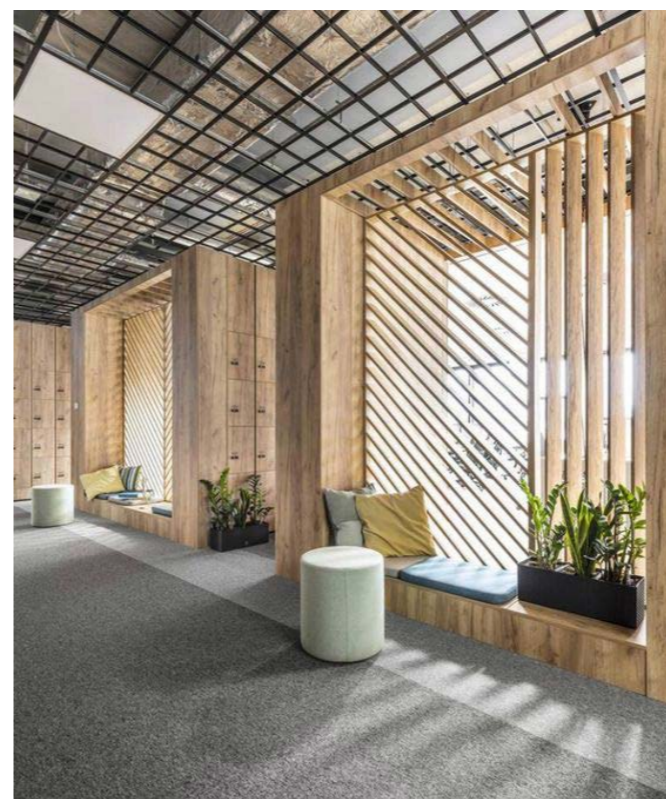
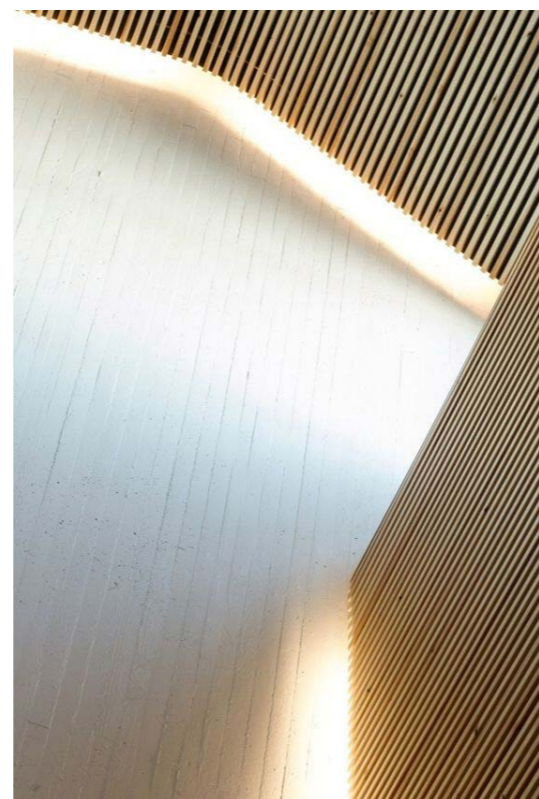
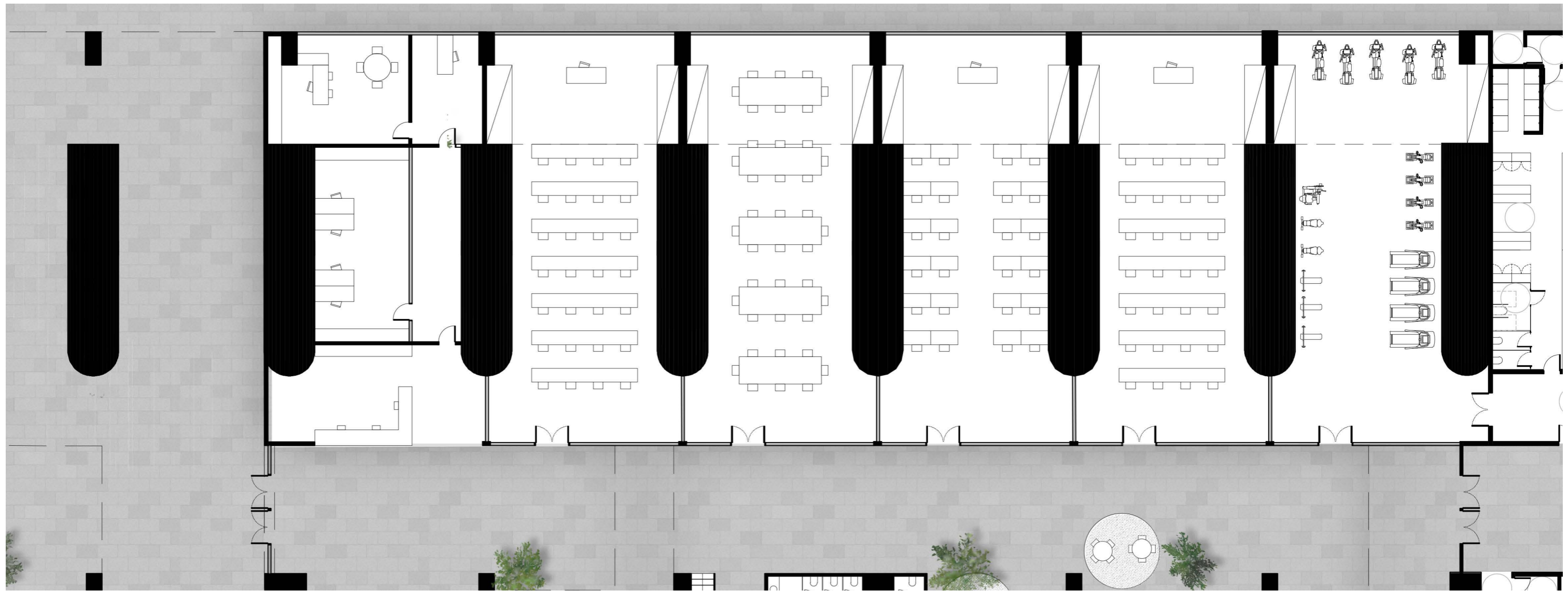
ESCALA:

1/200

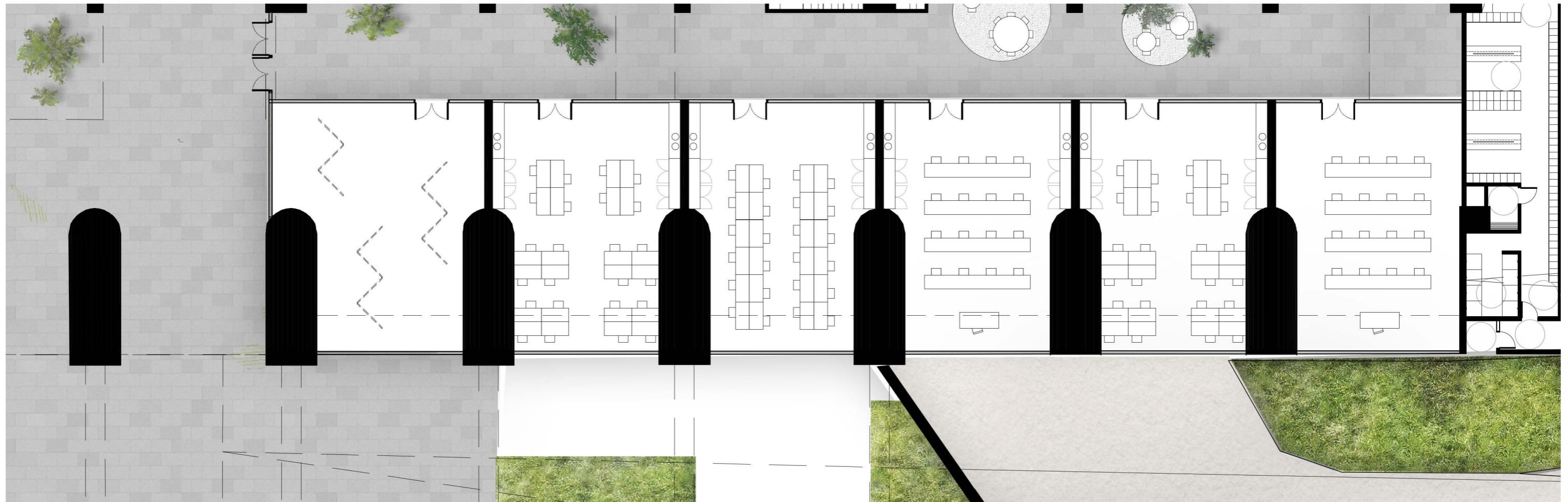
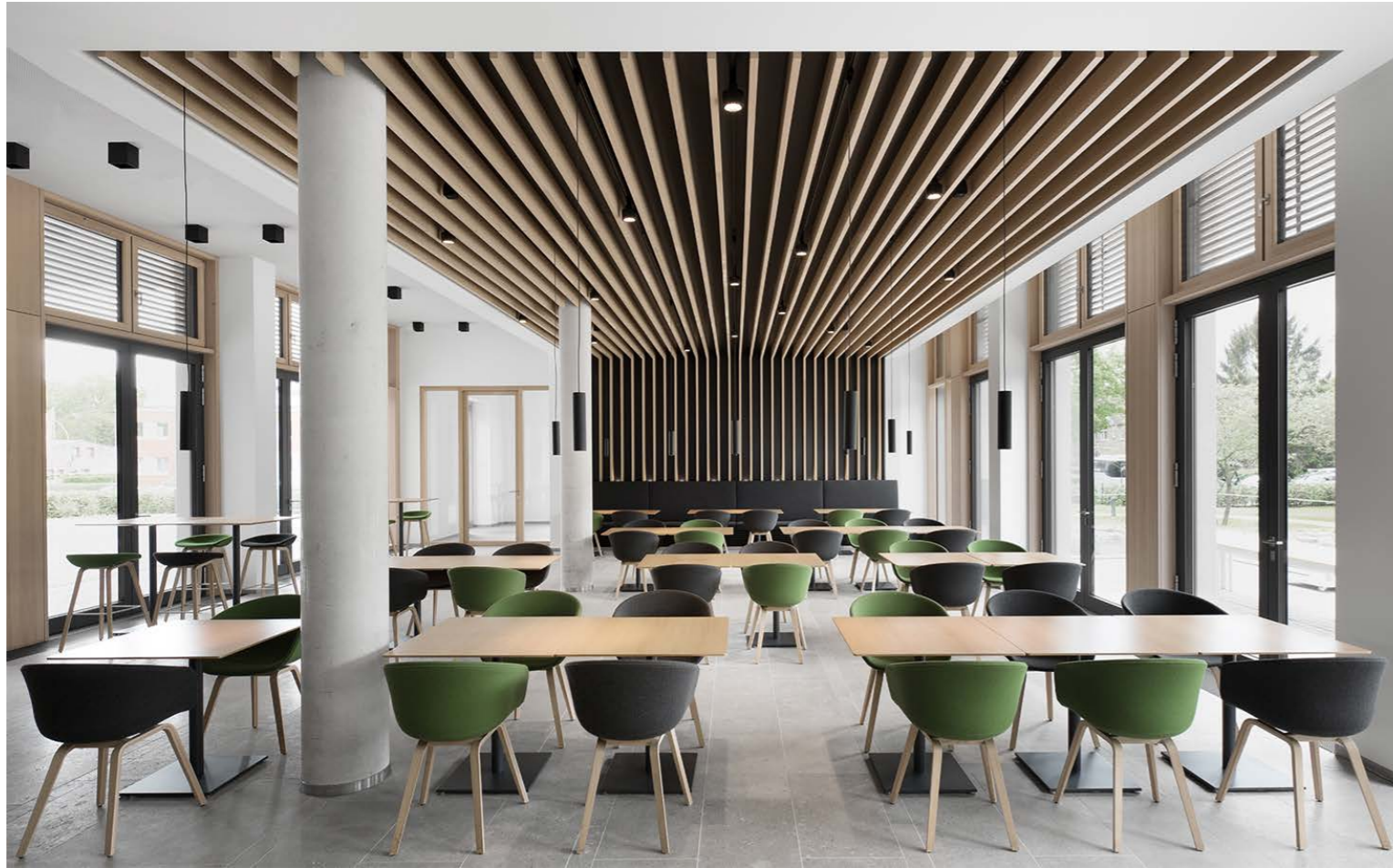




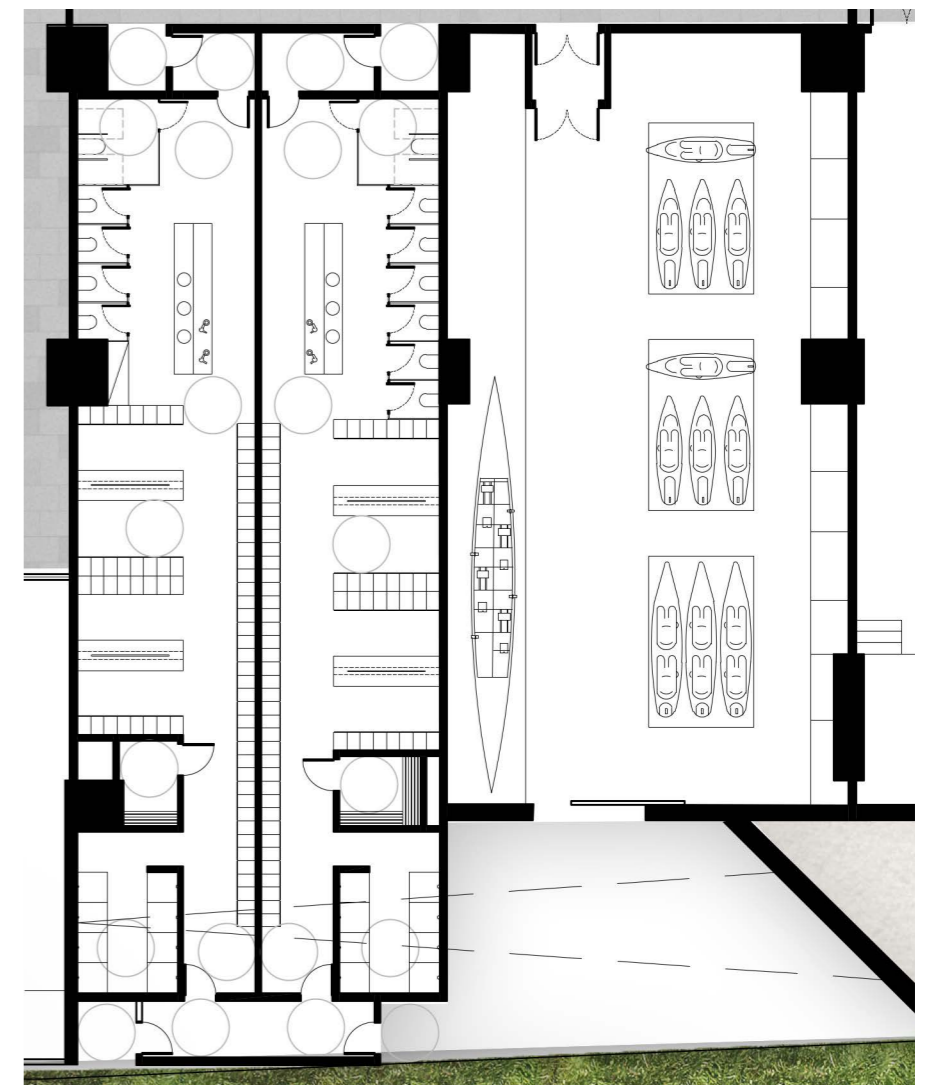
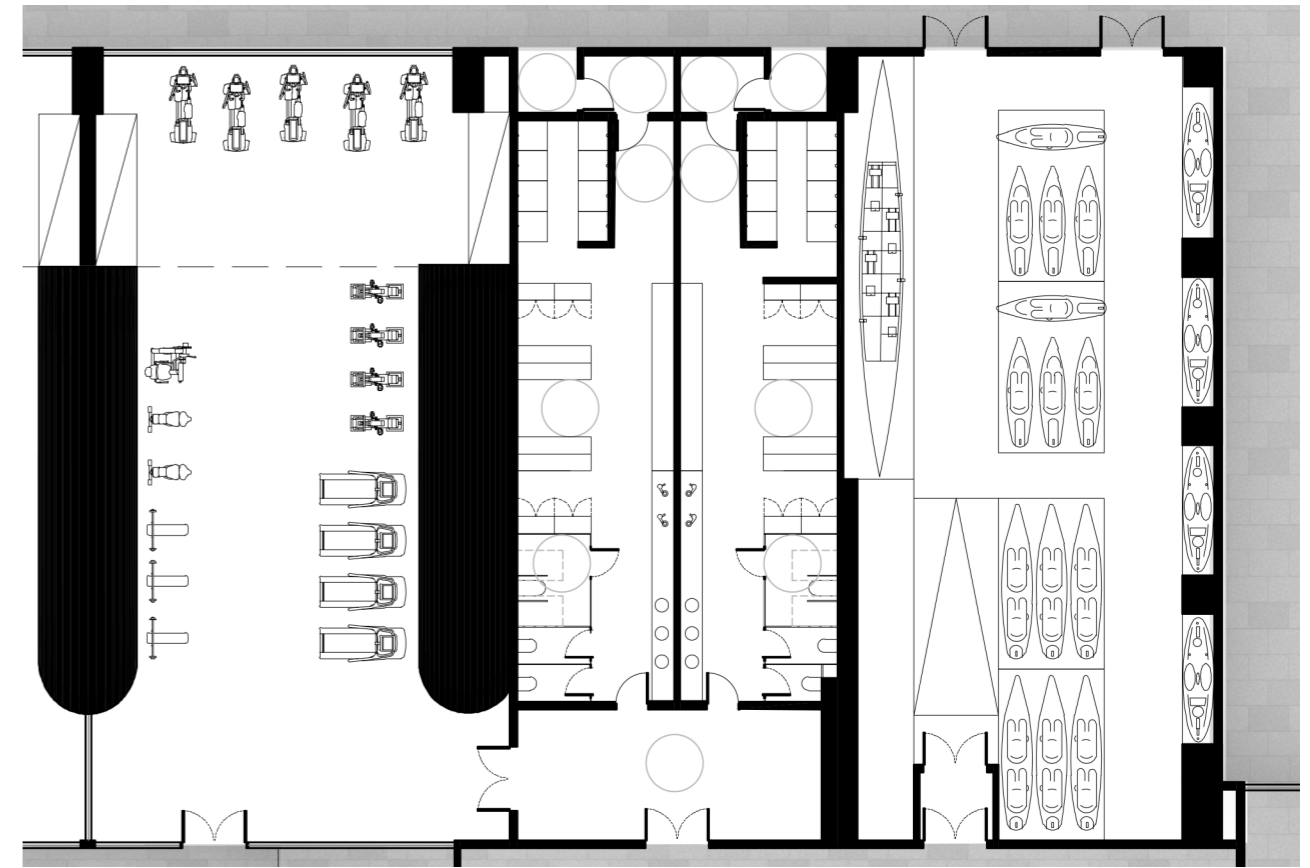
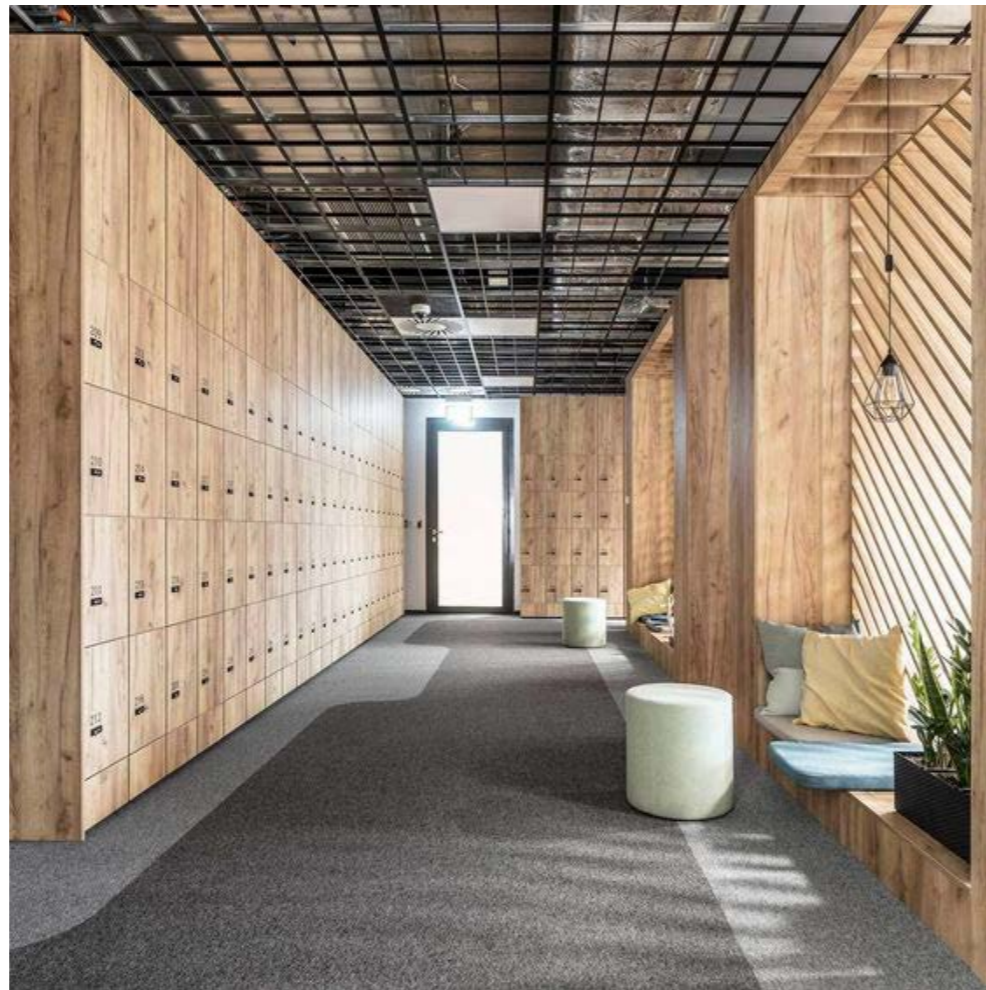
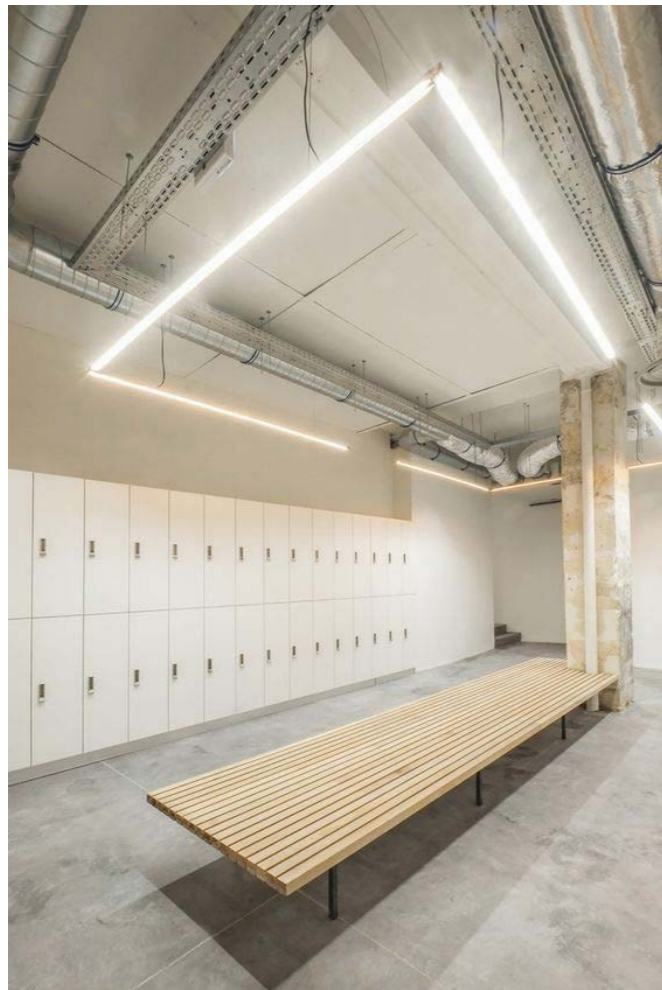




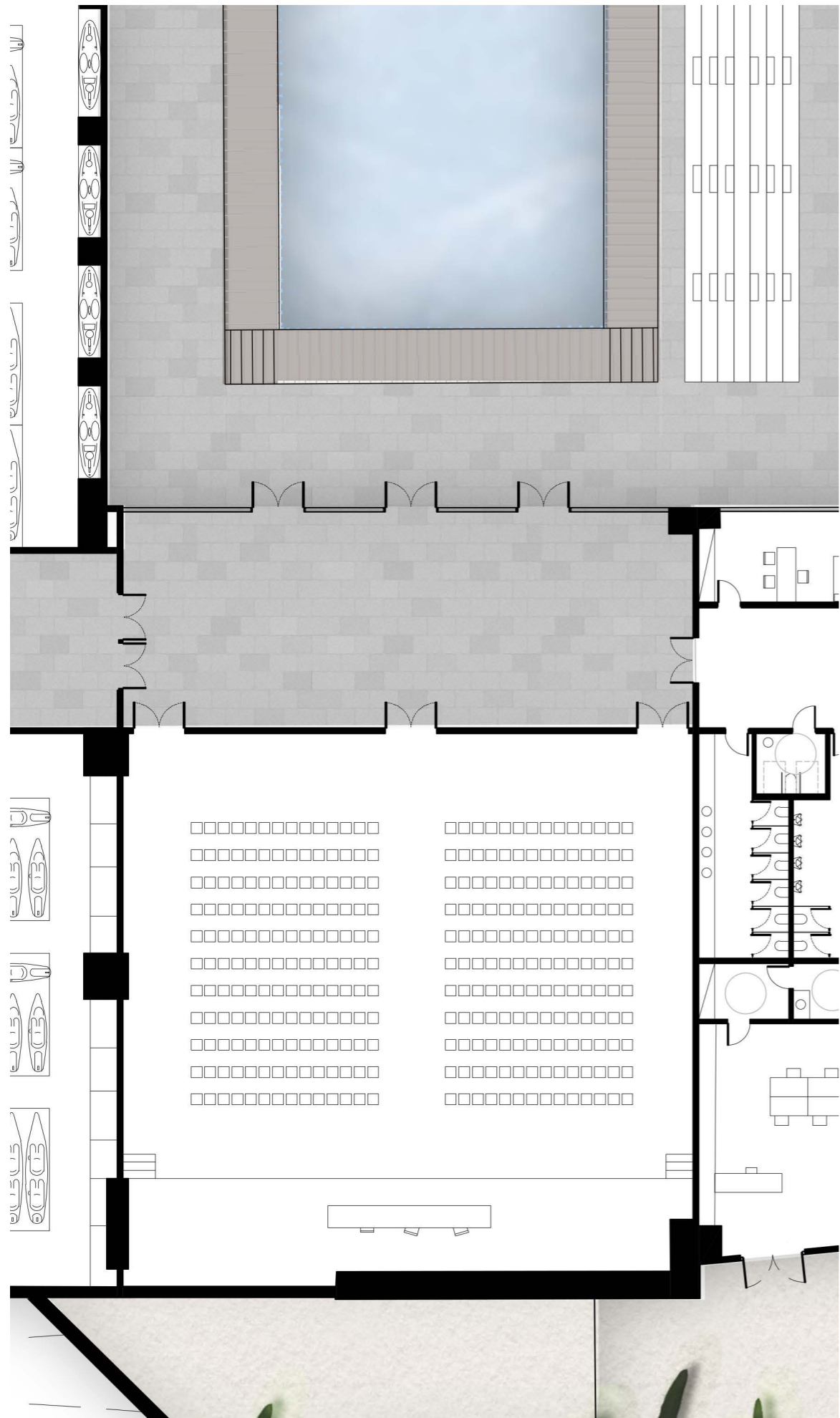








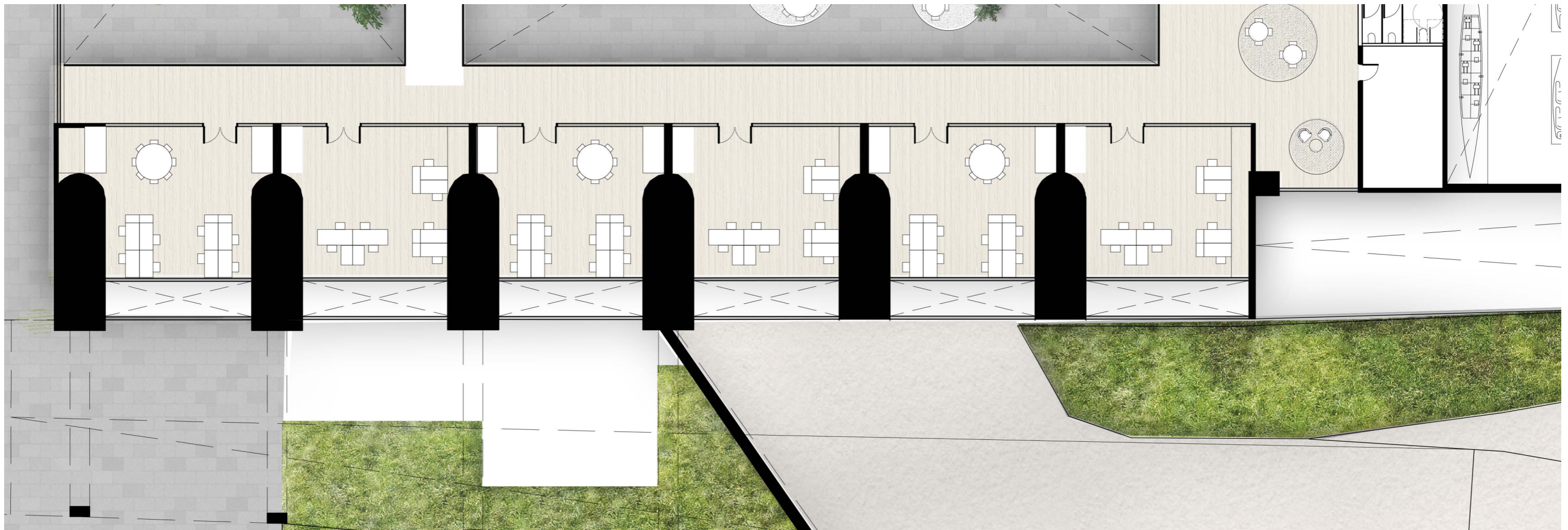
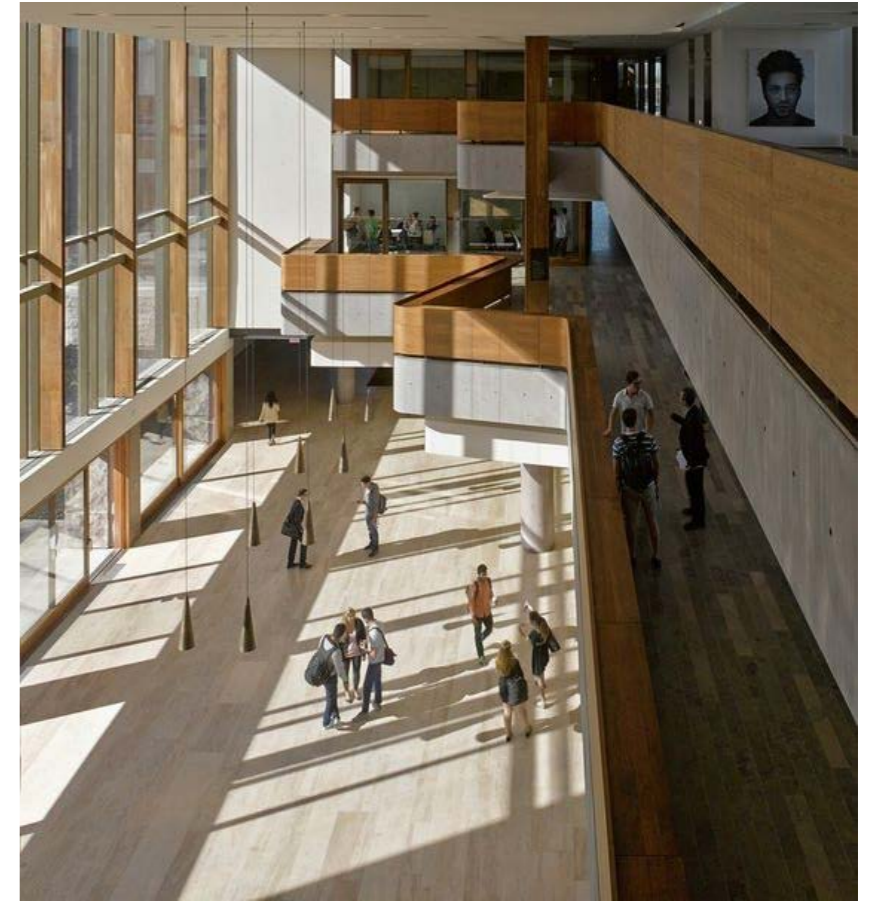




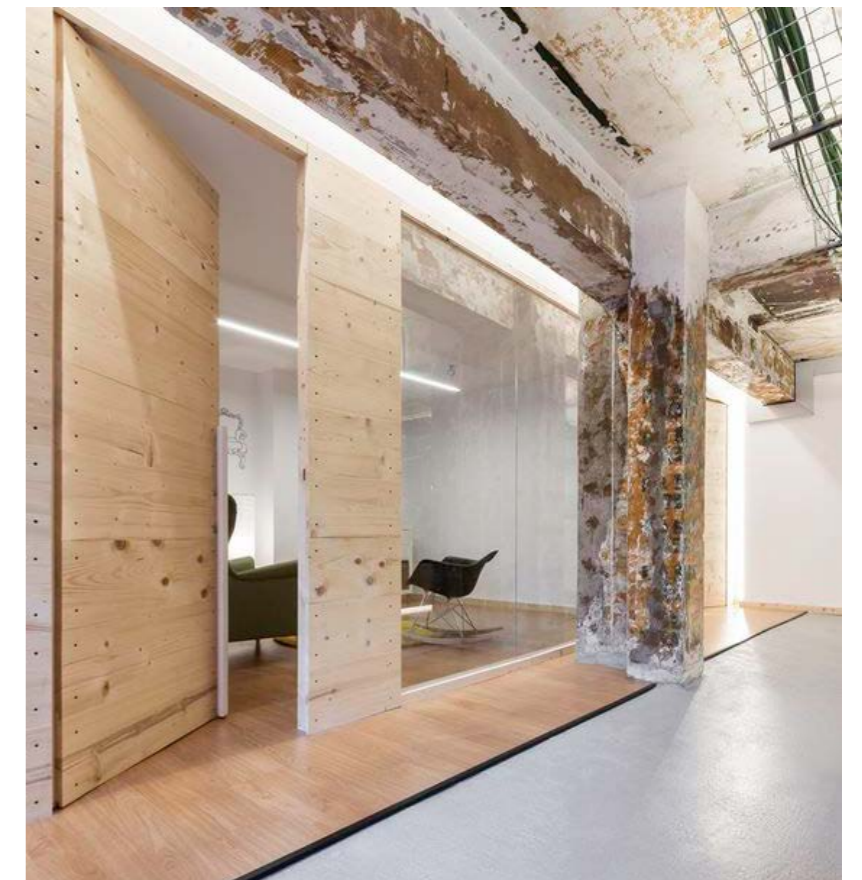
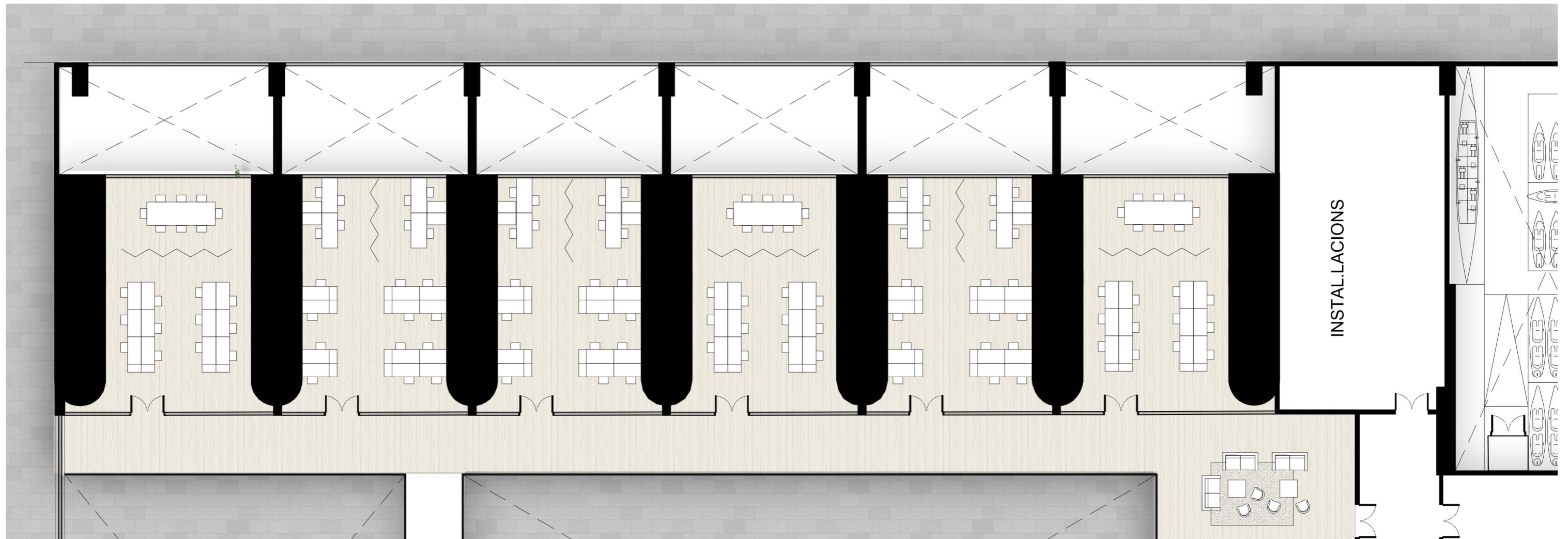




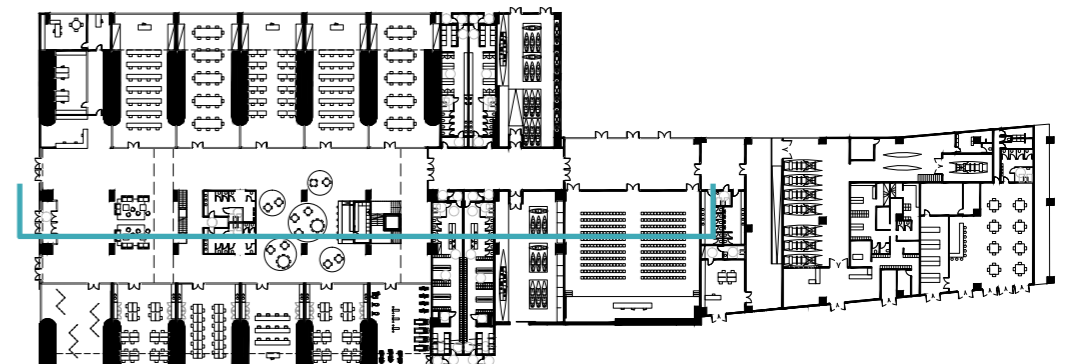






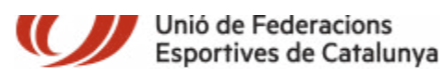






AVANTPROJECTE:

# CENTRE MUNICIPAL D'ESPORTS NÀUTICS



DATA:

MAIG 2018

PLÀNOL:

VISTA - SECCIÓ LONGITUDINAL

PROPOSTA

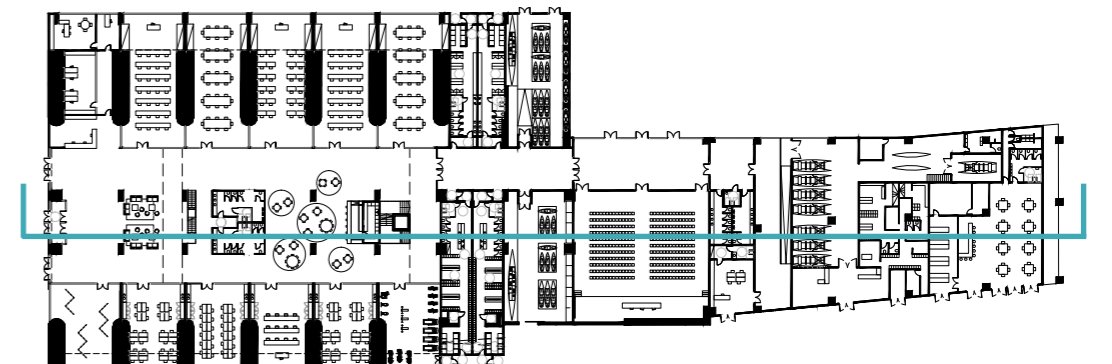
ESCALA:

SE






1/500



AVANTPROJECTE:

CENTRE MUNICIPAL D'ESPORTS NÀUTICS

 Unió de Federacions  
Esportives de Catalunya



DATA:

MAIG 2018

PLÀNOL:

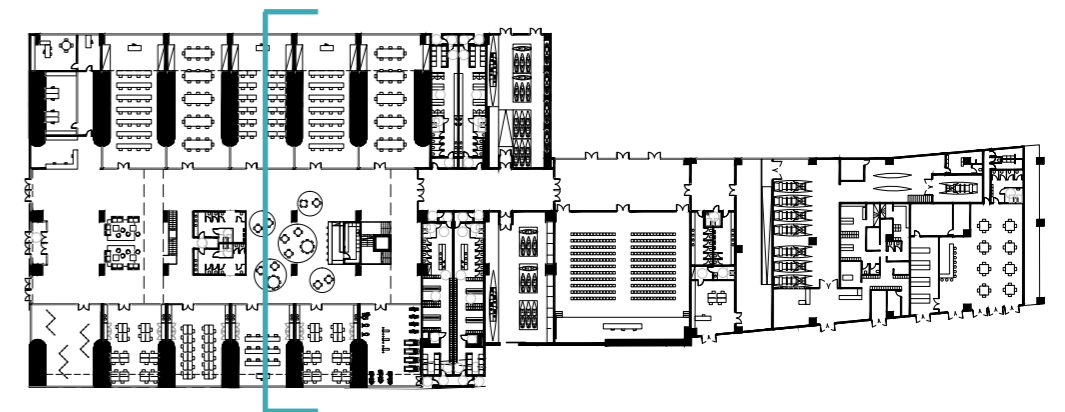
PROPOSTA  
SECCIÓ LONGITUDINAL

ESCALA:

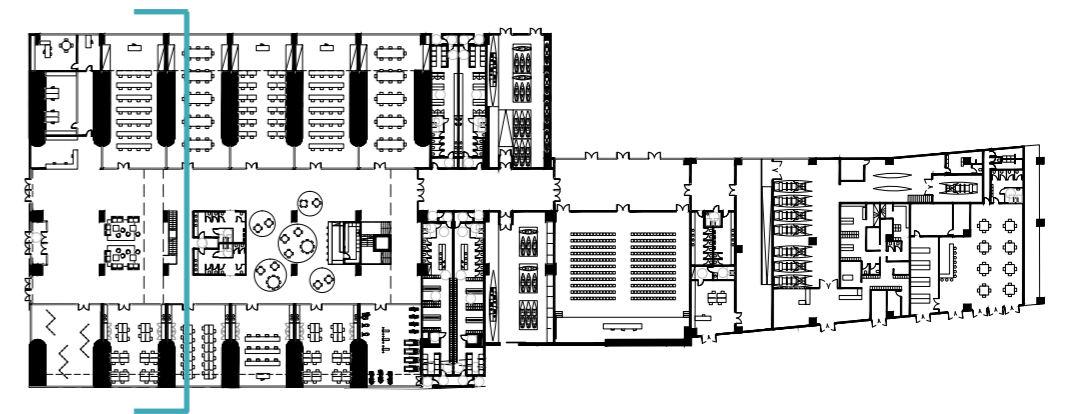
1/200

31



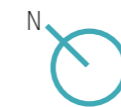
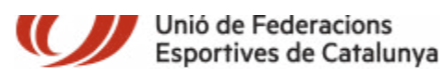






AVANTPROJECTE:

# CENTRE MUNICIPAL D'ESPORTS NÀUTICS



DATA:

MAIG 2018

PLÀNOL:

PROPOSTA  
SECCIÓ TRANSVERSAL

ESCALA:

1/200



